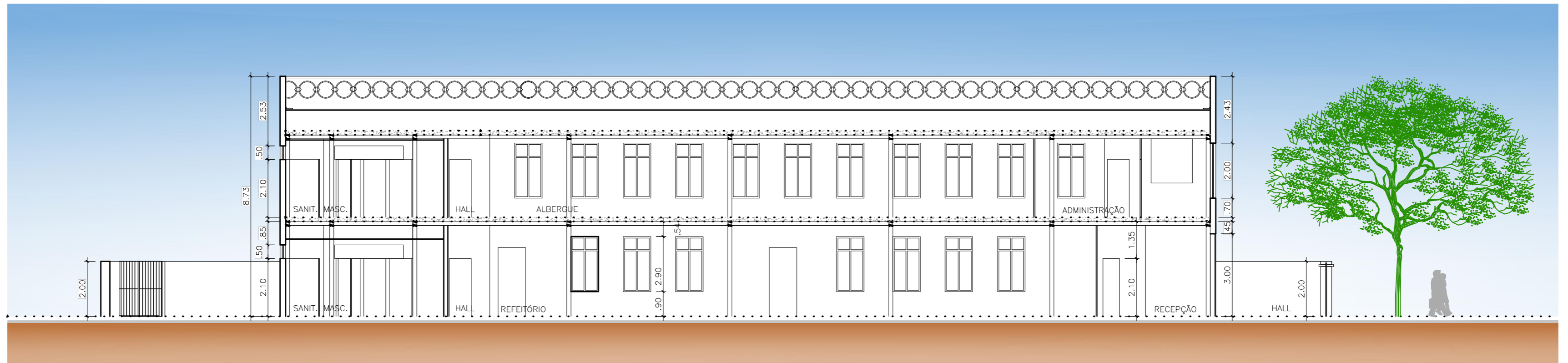
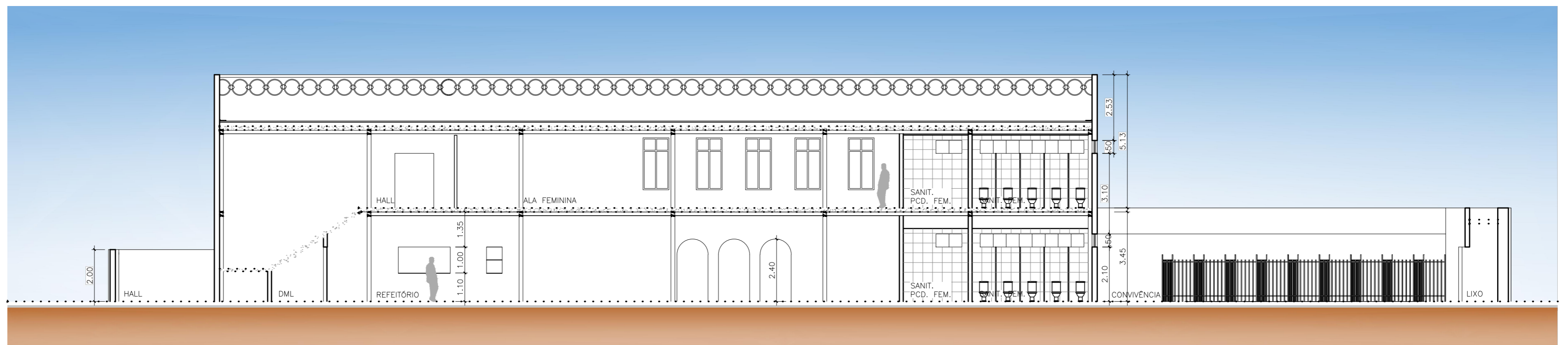


- TELHADO 8.73
- COBERTURA 6.35
- PAVIMENTO 1 3.60
- TÉRREO 0.00



○ CORTE A-A

- TELHADO 8.73
- COBERTURA 6.35
- PAVIMENTO 1 3.60
- TÉRREO 0.00



○ CORTE B-B

CONTEÚDO:		FOLHA Nº:	
CENTRO DE ACOLHIMENTO		13	
UNIVERSIDADE CATÓLICA DO SALVADOR		CURSO DE ARQUITETURA E URBANISMO	
ESCALA:	DATA:	Nº DE FOLHAS:	AUTOR:
1/125	DEZ/2020	21	JÉSSICA DA SILVA SANTOS
ASSUNTO:	ORIENTADOR:		
CORTES A-A E B-B	ELISÂNGELA LEÃO		